



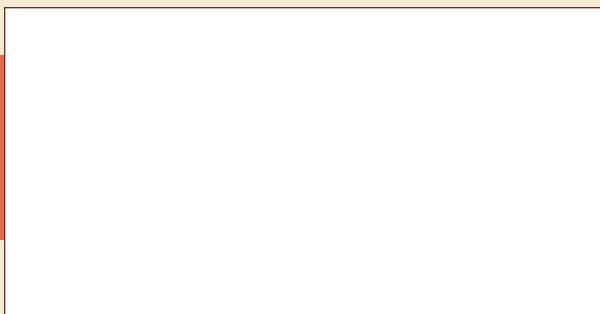
BESOIN DE PLUS D'INFOS ?

Oui, SIPPE!



Veuillez communiquer avec votre CLSC ou appeler le 811.

Ou visitez le sante.gouv.qc.ca/repertoire-ressources pour trouver le CLSC le plus près de chez vous.



PAS TOUJOURS FACILE D'ÊTRE PARENT...

**BESOIN D'UN
COUP DE POUCE ?**



Oui, SIPPE!

Le programme SIPPE

On souhaite tous le meilleur pour nos enfants, mais ce n'est pas toujours facile d'être parent. SIPPE est un programme qui peut donner le coup de pouce dont tu as besoin pendant la grossesse ainsi qu'à l'arrivée du bébé jusqu'à son entrée à l'école.

Tu es une **mère sans diplôme d'études secondaires** ou **professionnelles** et tu vis des **difficultés financières** ?

Plusieurs services sont offerts à toi et ta famille :



Du soutien adapté

Un suivi personnalisé adapté à tes besoins : école, emploi, logement, aide sociale.



Des idées stimulantes

Des activités parents-enfants qui visent à stimuler les enfants.



Des infos pertinentes

Des informations sur la santé, les relations de couple, le développement de l'enfant et la vie de parent.



Des rencontres enrichissantes

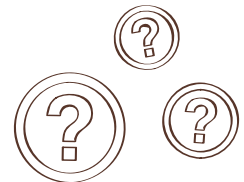
Des rencontres de groupe avec d'autres parents pour échanger, discuter et partager.

Tu as besoin de ces services ?

Appelle ton CLSC dès maintenant pour profiter des conseils judicieux des professionnels du réseau de la santé et des services sociaux. Ils sont là pour te donner un coup de pouce. La première étape consistera à venir te rencontrer à ta résidence et discuter ensemble du soutien dont tu as besoin pour vivre en toute quiétude ta maternité.

Le programme est offert par une équipe d'intervenants du CLSC près de chez toi et qui s'adapte aux besoins de ta famille : infirmière, travailleuse sociale, auxiliaire familiale, nutritionniste, psychoéducatrice, etc.

Est-ce que c'est normal ?



Qui peut m'aider ?

Où trouver l'info ?

Y a-t-il des trucs ?

