

Marcher vers le marché à Montréal

Forum

Transport, aménagement urbain et santé

Lise Bertrand, M.P.H.

Montréal 9 juin 2006

Agence
de développement
de réseaux locaux
de services de santé
et de services sociaux

Québec
Montréal



Santé publique

Enjeux du système alimentaire urbain

- Inégalités de l'alimentation —→ Inégalités de santé
- Approvisionnement alimentaire d'un quartier : types de magasins, diversité et qualité des aliments disponibles, prix
- « Food Deserts » !!! ???
- Enjeux environnementaux - utilisation de l'auto pour les achats alimentaires, proximité des services...



Magasins d'alimentation du territoire du CLSC des Faubourgs, 2000

Marché

Code	Nom
9	Marché des Faubourgs
52	Marché St-Jacques

Magasin spécialisé

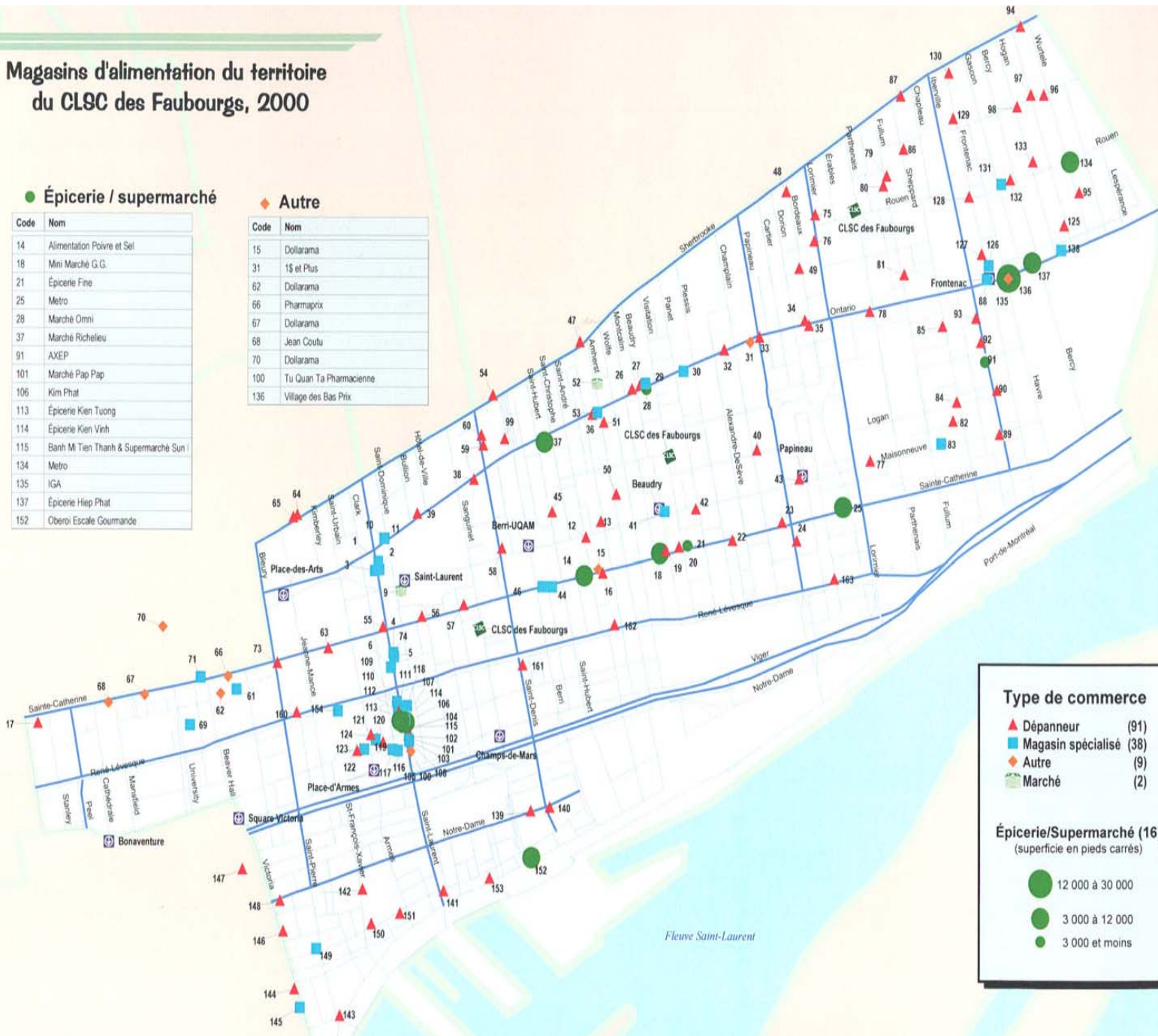
Code	Nom
1	Le Soleil
2	Marché Meghna
3	Marché Rose
4	Marché Montréal Centre
5	Marché de Viande Kolossos
6	Épicerie Main
10	Super Marché Madina
11	Boucherie F. Sabra
29	Charcuterie Robert
30	Épicerie Santé Rachelle-Béry
41	Tutti Fruiti
44	Au Pain Doré
46	Charcuterie BerryMont
53	Pâtisserie L'Oeuf Neuf
61	Fougasse et Guignon
69	Marché Lino Movenpick
71	Le Gourmet
74	Fruits de Mer Caspian
83	Végétarien Gee Yeun Inc.
88	Pâtisserie Charcuterie Wawel
103	Asie l'Est Produits de la Mer et Viandes
105	Hoàng Canh
107	Hui Tack Wing Ginseng et Thé
108	Épicerie Heng Heng
109	Pai Wa
110	Fruits de Mer Heng Chang
111	Ten Nam
116	Dépanneur Charmy
117	Thuc Pham Chay
118	Maxim
121	Pêche Delice
122	Heng Chan
126	Boucherie Levinoff
131	Saucisses Polonaises
138	Boulangerie Capri
145	Le Cartet
149	Boulangerie Olive et Gourmando
154	Tong Seng

Épicerie / supermarché

Code	Nom
14	Alimentation Poivre et Sel
18	Mini Marché G.G.
21	Épicerie Fine
25	Metro
28	Marché Ormi
37	Marché Richelieu
91	AXEP
101	Marché Pap Pap
106	Kim Phat
113	Épicerie Kien Tuong
114	Épicerie Kien Vinh
115	Banh Mi Tien Thanh & Supermarché Sun I
134	Metro
135	IGA
137	Épicerie Hiep Phat
152	Oberoi Escala Gourmande

Autre

Code	Nom
15	Dollarama
31	1\$ et Plus
62	Dollarama
66	Pharmaprix
67	Dollarama
68	Jean Coulu
70	Dollarama
100	Tu Quan Ta Pharmacienne
136	Village des Bas Prix



Type de commerce

- ▲ Dépanneur (91)
- Magasin spécialisé (38)
- ◆ Autre (9)
- Marché (2)

Épicerie/Supermarché (16)
(superficie en pieds carrés)

- 12 000 à 30 000
- 3 000 à 12 000
- 3 000 et moins

Objectif de l'étude

- Vérifier et cartographier les inégalités dans l'accès à des aliments santé en milieu urbain, par agglomération de plusieurs variables à l'échelle locale

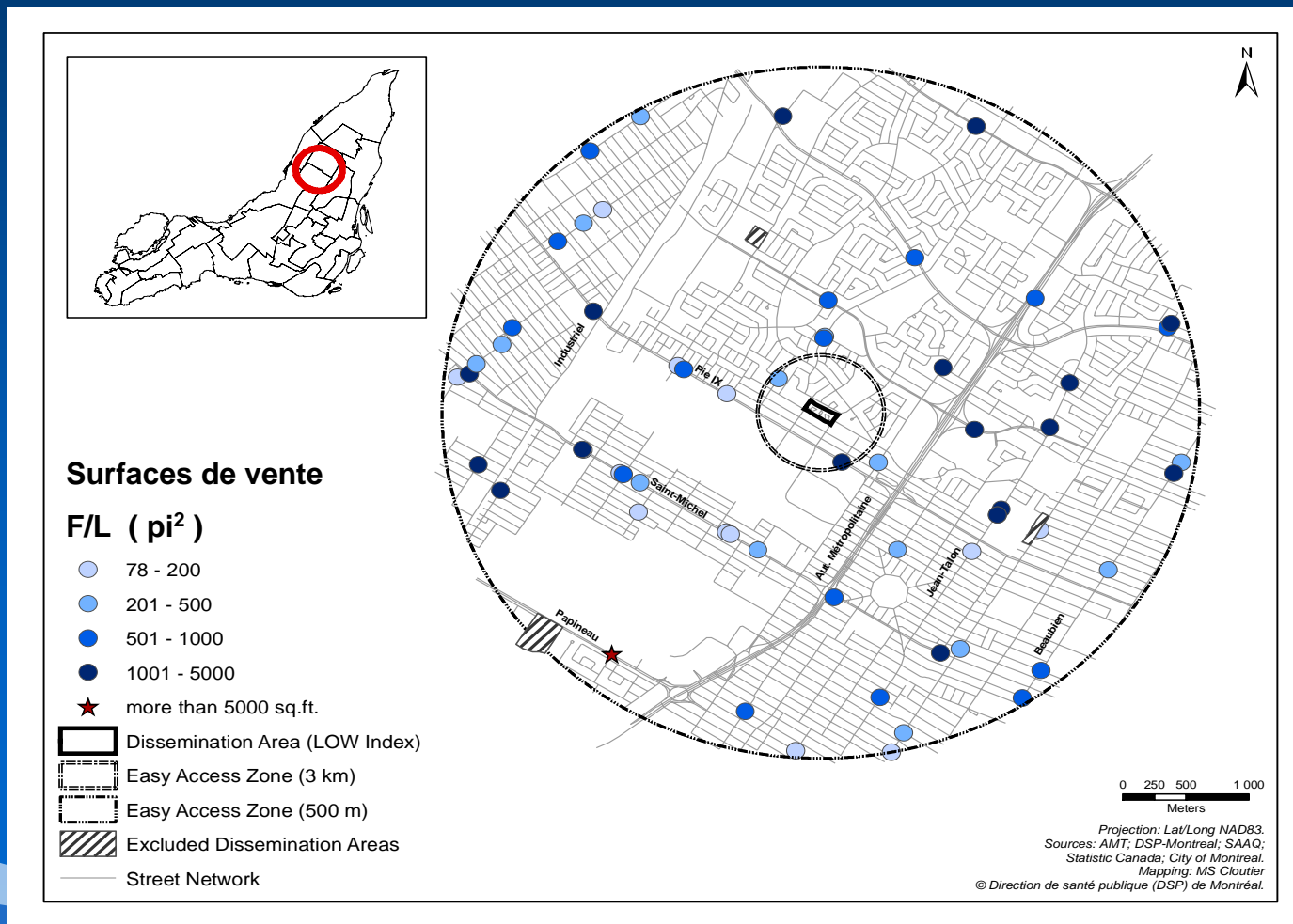
Méthodologie

- Territoire : Île de Montréal
- Unité territoriale : aire de diffusion
- Mesure des surfaces de vente de fruits et légumes frais - 501 magasins d'alimentation avec surface F/L supérieure à 75 pieds carrés
- Taux de motorisation
- Deux zones d'accessibilité : 500 mètres et trois kilomètres

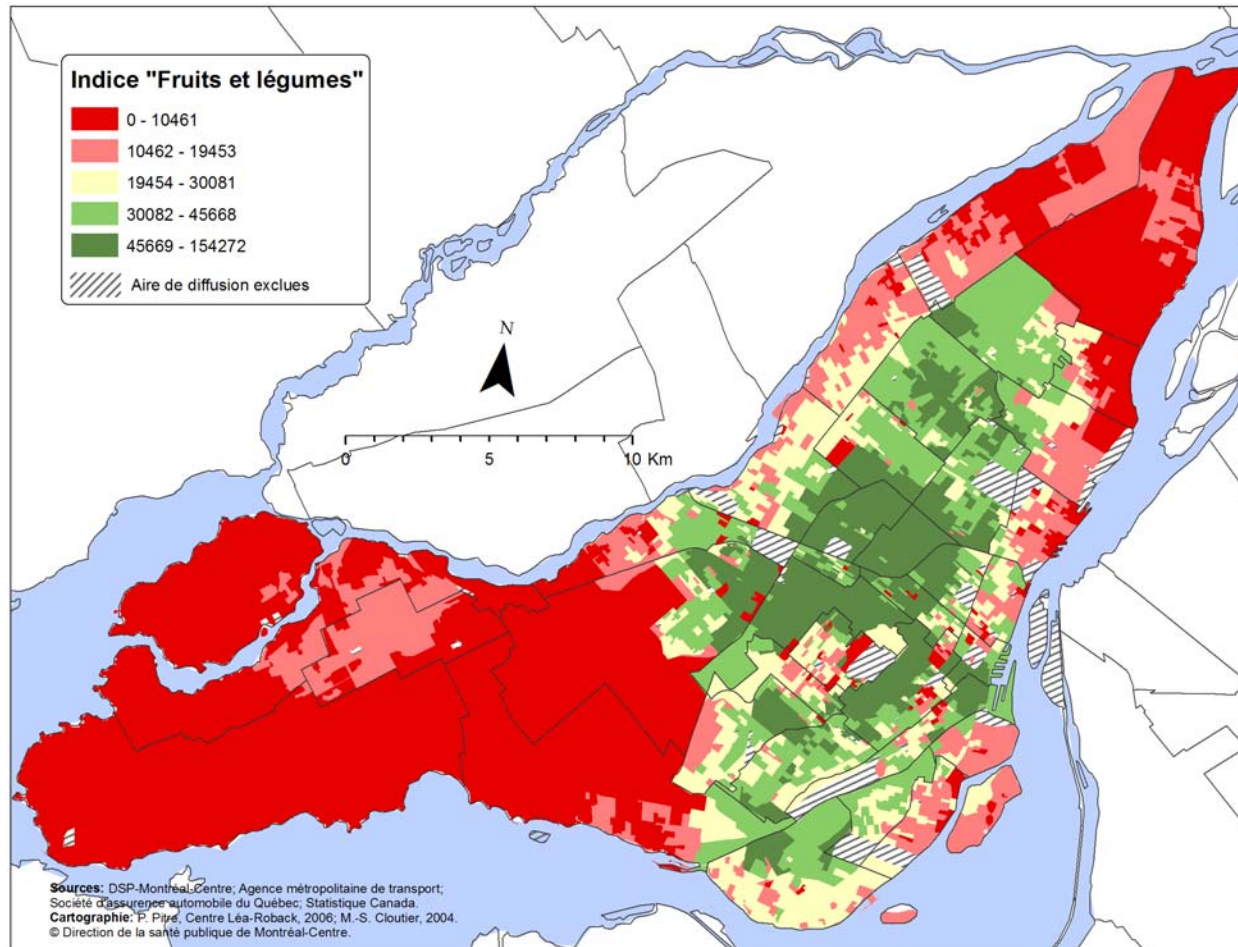
Indice d'accessibilité

$$I_{f|i} = (1 - m_i) A_{0.5i} + m_i A_{3i}$$

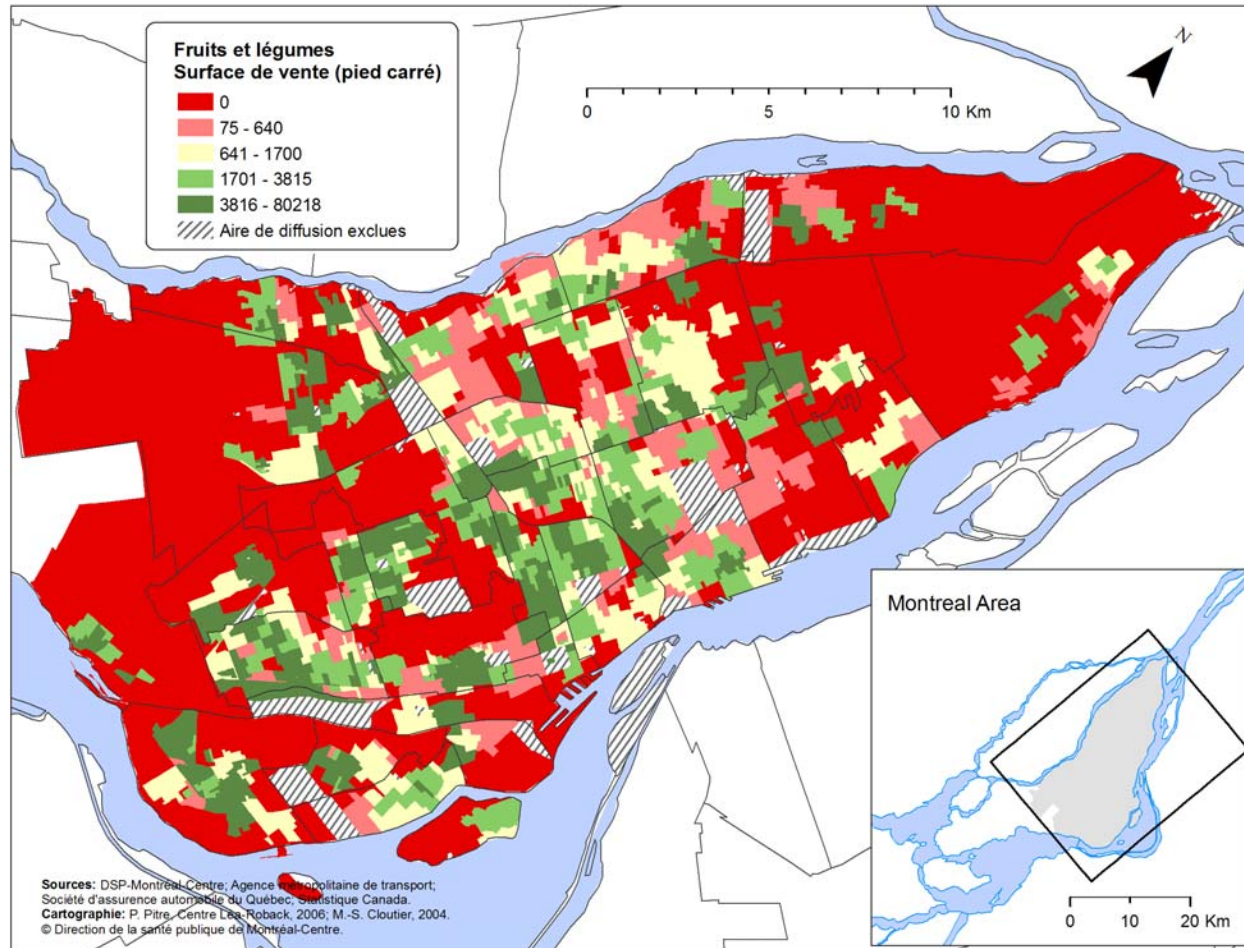
Mesure de disponibilité des fruits et légumes à l'échelle locale (AD) $I_{fl} = 9432$



Répartition de l'indice I_{fl} par quintile de population Île de Montréal (DSP Montréal, 2004)



Surfaces de vente de fruits et légumes dans un rayon de 500 mètres – West Island exclus





Magasins d'alimentation du territoire du CLSC du Vieux La Chine, 1999



Types de commerce

- ★ Grande surface/Entrepôt (2)
- ▲ Dépanneur (40)
- Magasin spécialisé (13)
- ◆ Autre (6)
- 🏪 Marché (2)

Épicerie / supermarché (8)
(superficie en pieds carrés)

- 12 000 à 30 000
- 3 000 à 12 000
- 3 000 et moins

Magasin spécialisé

Code	Nom
1	Les aliments History
6	Le Naturalis
21	Le Naturalis
26	La Pasticceria & Pasteriera N.D.G. II
33	Variété Classé
37	Le Châteaus du pain
38	Marché des Caraïbes
44	Europe En Savoir
46	Chez Charlier
50	Sun Shine inc.
59	Marché A.G.S.
80	Marché Fran. Notre Dame
88	Variété Jax & fils inc.

Grande surface/Entrepôt

Code	Nom
4	Maxi Lachins
22	Maxi Dorval

Marché

Code	Nom
24	Marché Public
25	Jardins Beaudin

Épicerie / supermarché

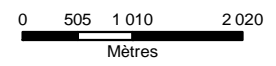
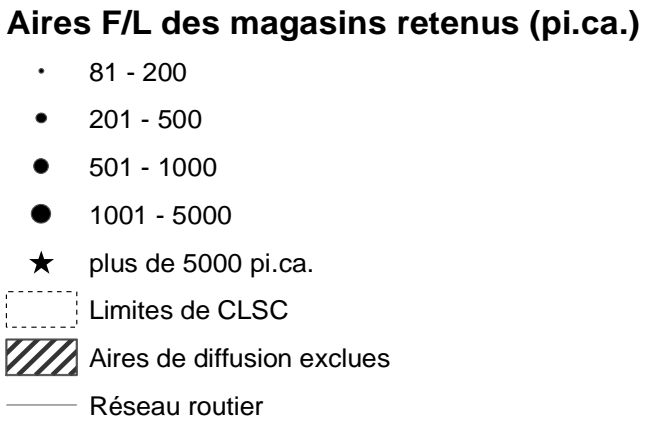
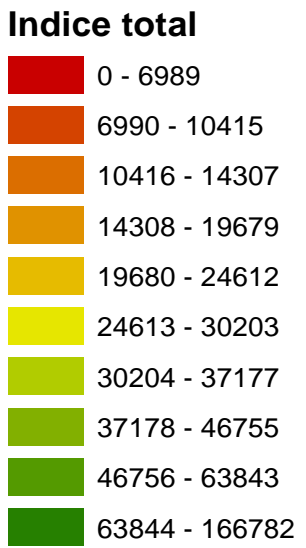
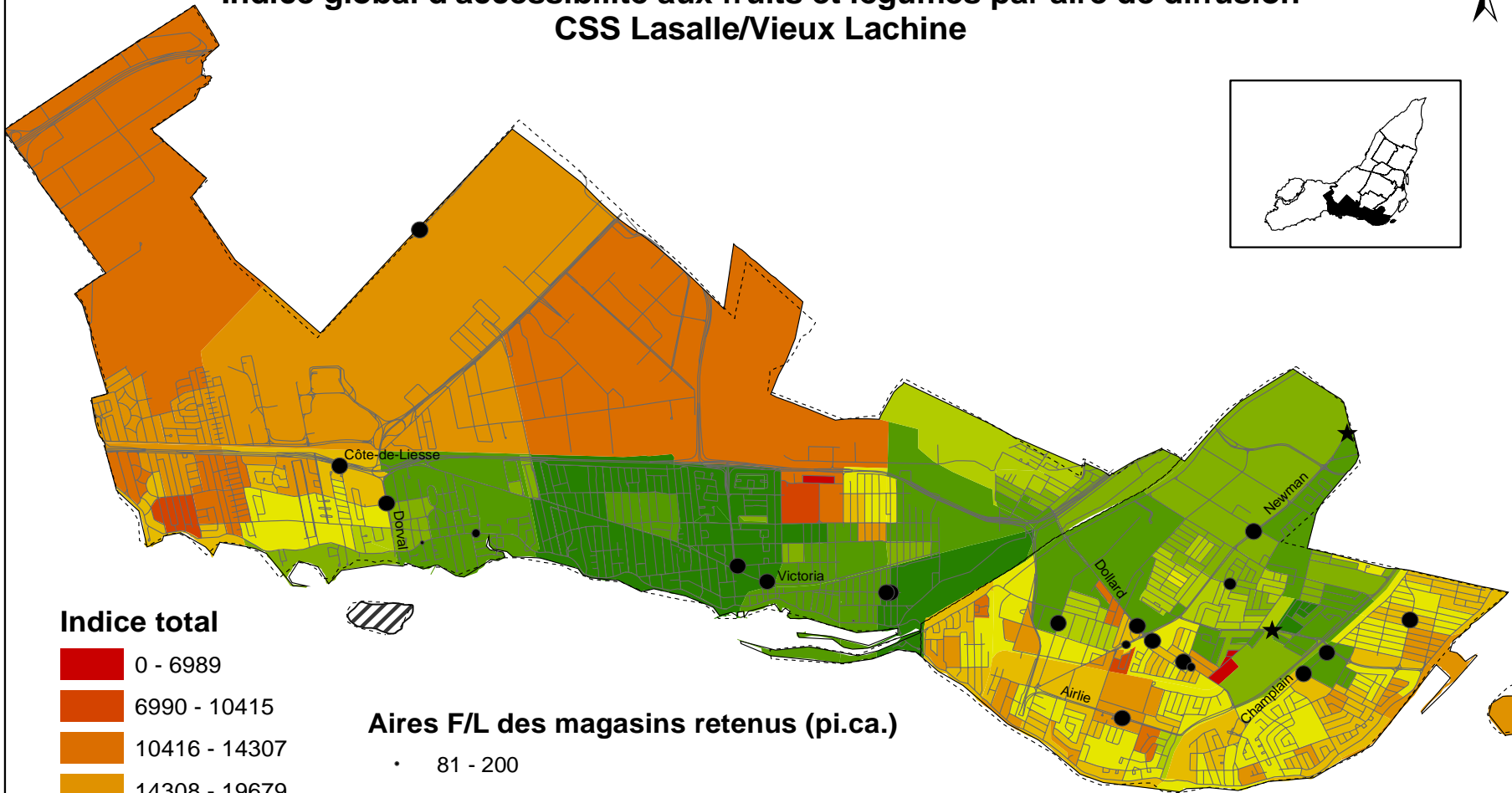
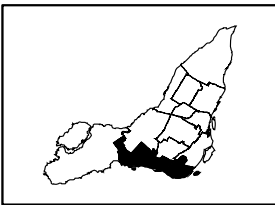
Code	Nom
9	Gabonon Di-Pierre inc.
15	Provigo Dorval
23	IGA Vallée
41	Les Marchés Tradition
54	Marché Richelieu
61	IGA Jarry Morel
63	Marché Turpin inc.
68	Marché AVEP

Autre

Code	Nom
2	Michael Roby file
3	Dollaria
19	Zellers
61	IGA Jarry Morel
20	Dollaria
32	Pharmaprix
45	Dollar Empire

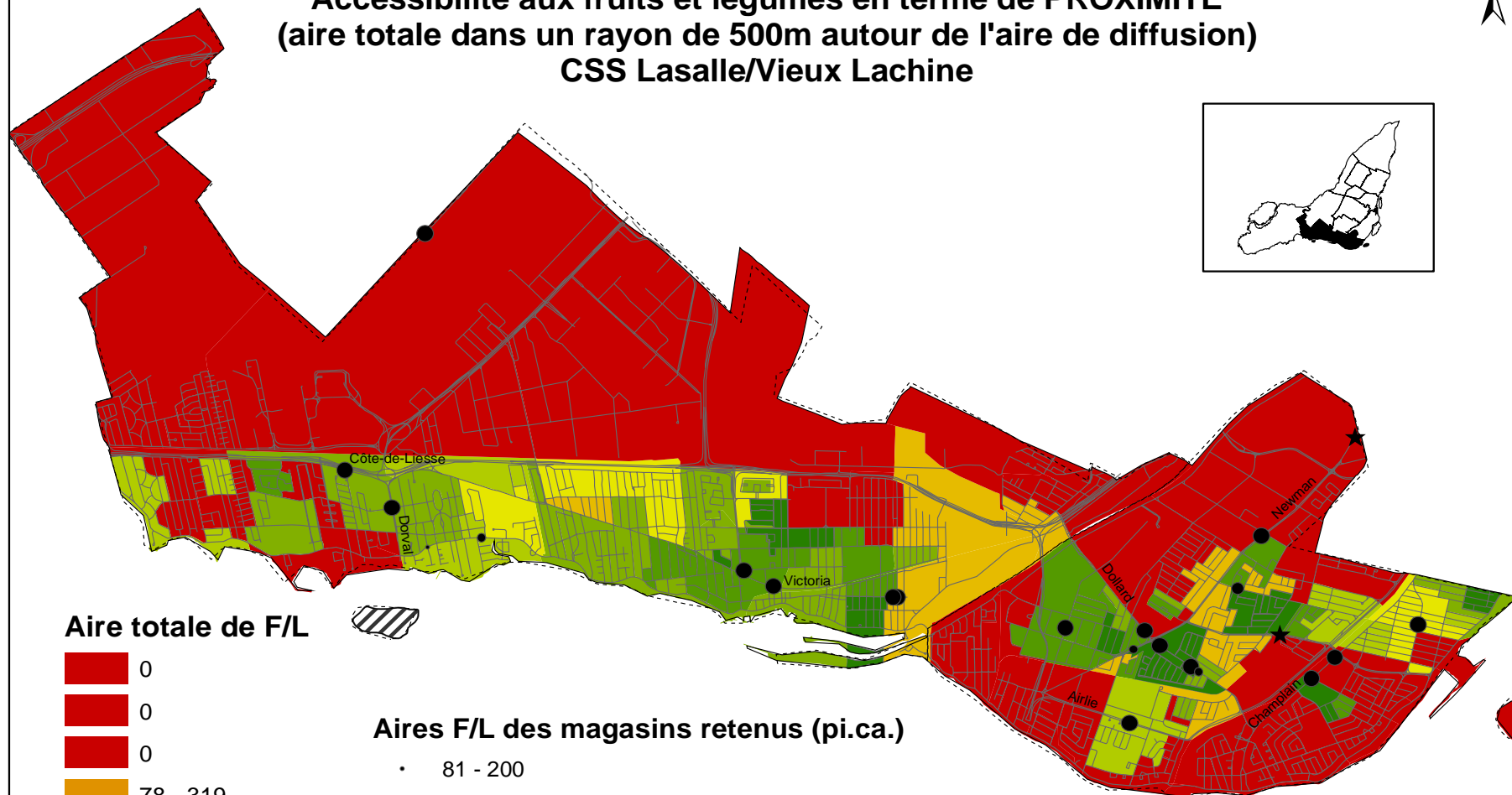
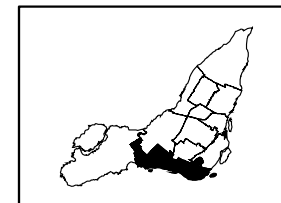
Cette carte a été réalisée par les Partenaires pour le développement de la sécurité alimentaire de Montréal-Centre, en collaboration avec la table de concertation sur la sécurité alimentaire Lachine/Saint-Pierre

Indice global d'accessibilité aux fruits et légumes par aire de diffusion CSS Lasalle/Vieux Lachine

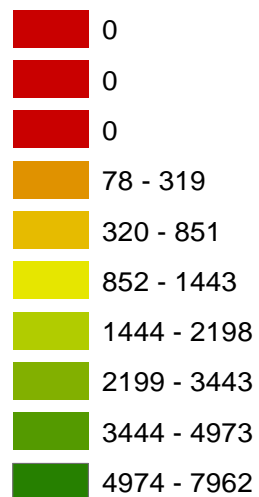


Projection: Lat/Long NAD83.
 Sources: AMT; DSP-Montréal; SAAQ;
 Statistique Canada; Ville de Montréal.
 Prod. cartographique: MS Cloutier, 2004.
 © Direction de santé publique (DSP) de Montréal.

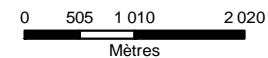
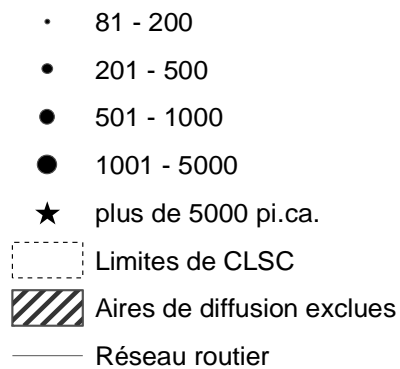
Accessibilité aux fruits et légumes en terme de PROXIMITÉ (aire totale dans un rayon de 500m autour de l'aire de diffusion) CSS Lasalle/Vieux Lachine



Aire totale de F/L



Aires F/L des magasins retenus (pi.ca.)



Projection: Lat/Long NAD83.
 Sources: AMT; DSP-Montréal; SAAQ;
 Statistique Canada; Ville de Montréal.
 Prod. cartographique: MS Cloutier, 2004.
 © Direction de santé publique (DSP) de Montréal.

Conclusion

- L'environnement alimentaire urbain doit être examiné à petite échelle
- Services de proximité favorisent le transport actif, la convivialité, l'appartenance, la solidarité sociale
- Besoin d'approche novatrice urbanisme / communauté
- Approche intersectorielle.....encore