

Direction de santé publique

## Vers une planification métropolitaine du territoire pour des communautés en santé

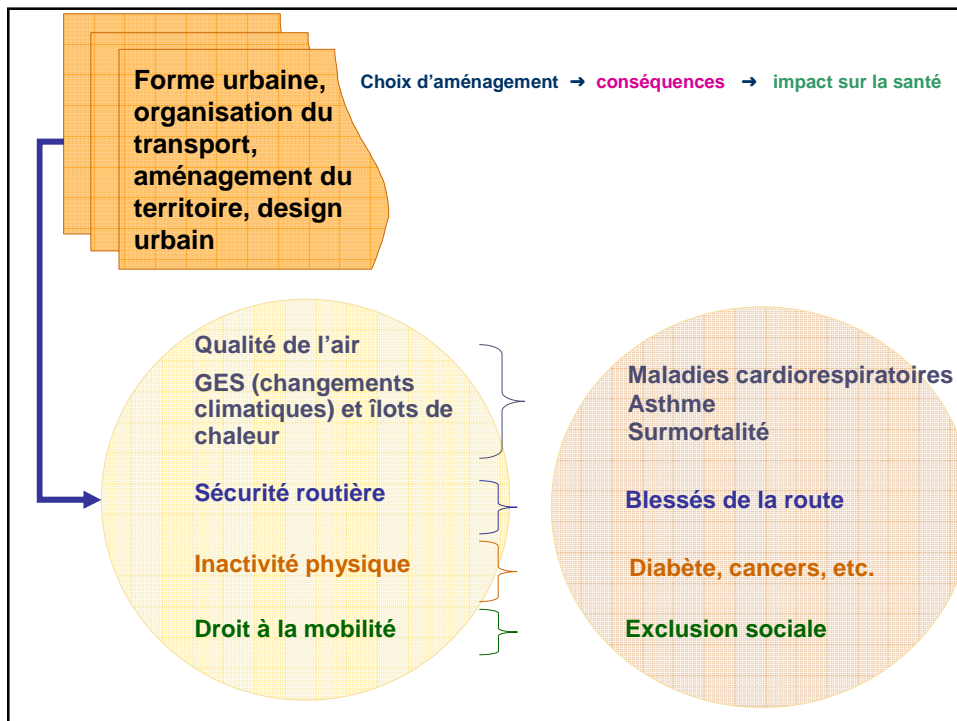
Mémoire sur le PMAD de la CMM

Présenté par  
Norman King, M.Sc., adjoint au responsable  
et Sophie Paquin, Ph.D. et urbaniste  
Secteur Environnement urbain et santé

29 septembre 2011

Agence de la santé  
et des services sociaux  
de Montréal  
**Québec**

SANTÉ PUBLIQUE



SANTÉ PUBLIQUE

□ Comment le PMAD peut contribuer à l'atteinte des objectifs gouvernementaux de réduction des GES (-20 %) ?

**Figure 1** Portrait global des émissions de GES à l'horizon 2020, scénario de référence

Source: Synthèse des données de la Commission internationale, 2007 (2010)

Près de 40 % des GES sur le territoire de la CMM viennent du secteur des transports (AECOM-Tecsult 2010)

Agence de la santé  
et des services sociaux  
de Montréal  
**Québec**

SANTÉ PUBLIQUE

### Émissions de GES par le transport par secteur géographique sur le territoire de la CMM

	Émission de GES par territoire pour le secteur du transport (kt éq.Co2)		% augmentation par secteur géographique	Part relative de l'augmentation par secteur géographique	Taux d'émission de GES par habitant (tonne éq.Co2/hab)	
	1990	2006			1990	2006
Agglomération de Montréal	5 409	5 872	8,6	19,5	3,1	3,2
Laval	1 179	1 490	26,4	13,1	3,8	4,0
Agglomération de Longueuil	1 255	1 361	8,4	4,5	3,4	3,5
Couronne Nord	1 477	2 190	48,3	30,1	4,2	4,4
Couronne Sud	1 225	2 004	63,6	32,8	3,9	4,7
CMM	10 545	12 917			3,4	3,7


Source : compilation DSP à partir des données AECOM Tecsult 2010: 3-7 et 3-8

Agence de la santé  
et des services sociaux  
de Montréal  
**Québec**

**SANTÉ PUBLIQUE**

## Un PMAD à adopter

- Un premier pas dans la bonne direction
- Planifie de façon intégrée le transport et l'aménagement
  - 156 TOD : transport actif, transport collectif
- Quelques points à bonifier pour améliorer les effets positifs sur la santé de la population

Agence de la santé  
et des services sociaux  
de Montréal  
**Québec** 

**SANTÉ PUBLIQUE**

## Recommandations pour bonifier le PMAD


Agence de la santé  
et des services sociaux  
de Montréal  
**Québec** 

**SANTÉ PUBLIQUE**

## 1. Aires TOD et hors TOD (1)

**Enjeux de santé publique :**

- ❑ Favoriser le transport actif sécuritaire et le transport collectif pour diminuer l'obésité et les maladies chroniques
- ❑ Améliorer la qualité de l'air pour réduire les maladies cardiorespiratoires
- ❑ Améliorer la sécurité routière pour diminuer le nombre de blessés de la route
- ❑ Atteindre les objectifs gouvernementaux (GES, obésité)


Agence de la santé  
et des services sociaux  
de Montréal  
**Québec** 

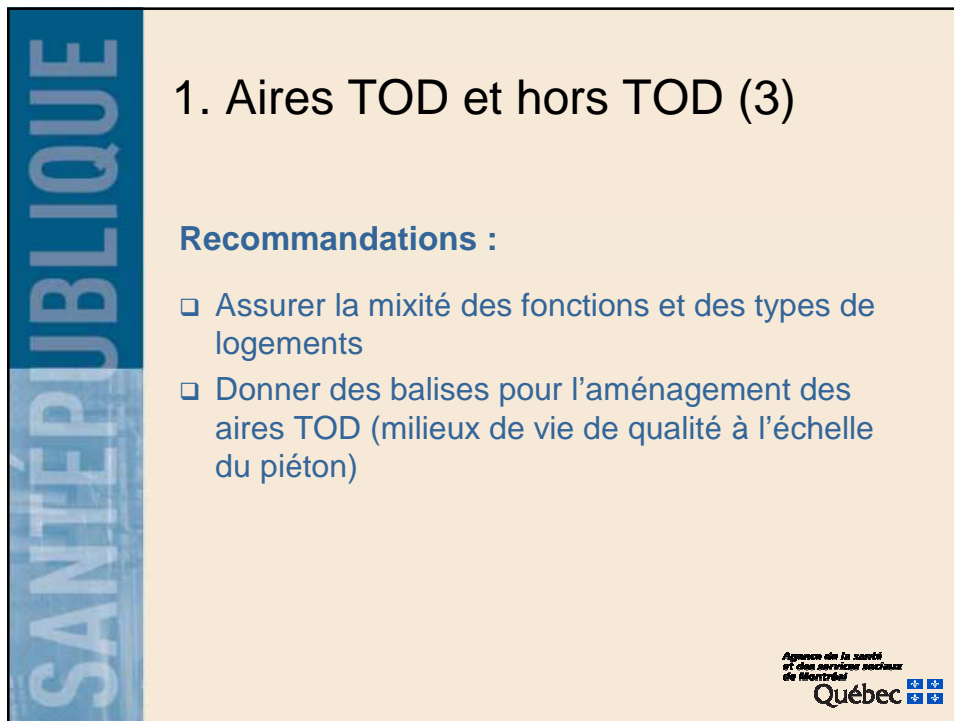
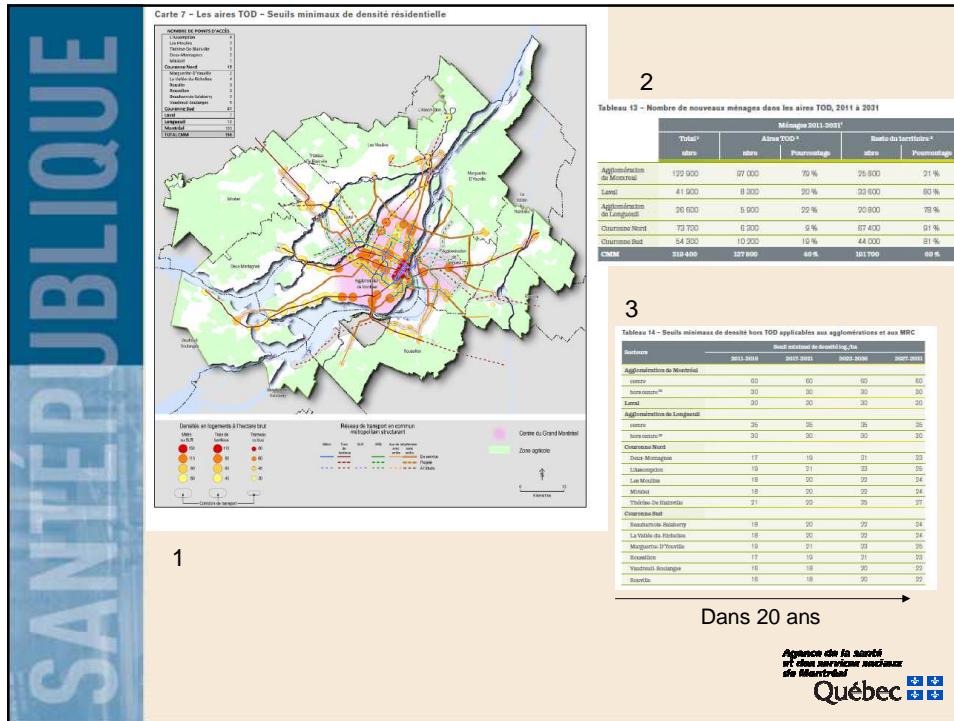
**SANTÉ PUBLIQUE**

## 1. Aires TOD et hors TOD (2)

**Recommandations :**

- ❑ Augmenter la densité dans les aires TOD et hors TOD

Agence de la santé  
et des services sociaux  
de Montréal  
**Québec** 



**SANTÉ PUBLIQUE**


## 2. Périmètre métropolitain d'urbanisation

**Enjeux de santé publique :**

- ❑ Favoriser le transport actif et le transport collectif
- ❑ Protéger les terres agricoles et les milieux sensibles (produits frais produits localement, biodiversité, ↓ GES)

**Recommandation :**

- ❑ Établir un périmètre métropolitain d'urbanisation à long terme (20 ans)

Agence de la santé  
et des services sociaux  
de Montréal  
**Québec** 

**SANTÉ PUBLIQUE**


## 3. Transport en commun (1)

**Enjeux de santé publique :**

- ❑ Réduire les volumes de circulation pour réduire les impacts sanitaires liés au transport motorisé
- ❑ Augmenter l'activité physique pour réduire les maladies chroniques

**Recommandations :**

- ❑ Améliorer l'offre et le service du transport en commun vers les pôles économiques et dans les banlieues
- ❑ Approfondir l'analyse des coûts-bénéfices des différentes options de TC
  - Déplacer efficacement plus de navetteurs à un coût abordable

Agence de la santé  
et des services sociaux  
de Montréal  
**Québec** 

**SANTÉ PUBLIQUE**


### 3. Transport en commun (2)

**Enjeux de financement :**

- Des projets de TC de 22,9 milliards \$ (d'ici 2020) avec un financement de 3 milliards \$ (d'ici 2015) dans un contexte gouvernemental d'équilibre budgétaire

**Recommandations :**

- Demander un moratoire sur les projets autoroutiers **augmentant la capacité routière et rediriger une partie du budget en transport vers le financement du transport en commun**
- Envisager l'utilisation d'autres sources de financement pour le TC

Agence de la santé et des services sociaux de Montréal  
**Québec** 

**SANTÉ PUBLIQUE**


### 4. Une CMM à vélo

**Enjeux de santé publique :**

- Utilisation sécuritaire du vélo pour le transport et le loisir

**Recommandations :**

- Développer le réseau cyclable de loisir **et utilitaire** dans l'ensemble du territoire métropolitain avec:
  - Connectivité entre les divers réseaux cyclables
  - Stratégies favorisant l'intermodalité entre le vélo et le TC

Agence de la santé et des services sociaux de Montréal  
**Québec** 

**SANTÉ PUBLIQUE**

## 5. Nouvelle superficie de terres cultivées (6%)

**Enjeux de santé publique:**

- ❑ Améliorer l'accessibilité à des aliments frais et sains

**Recommandations :**

- ❑ Allouer prioritairement la nouvelle superficie de terres cultivées au développement d'un système alimentaire durable

Agence de la santé  
et des services sociaux  
de Montréal  
**Québec**

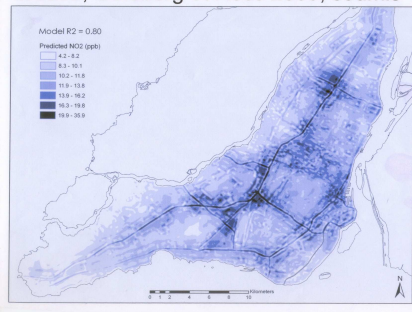
**SANTÉ PUBLIQUE**

## 6. Règlement sur la qualité de l'air

**Recommandations :**

- ❑ Identifier les aires de contraintes en bordure des axes autoroutiers en développement, projetés et **celles déjà existantes**
- ❑ Faire appliquer la réglementation sur la qualité de l'air à l'ensemble du territoire de la CMM

**NO<sub>2</sub> à Montréal**  
Crouse, Goldberg et Ross 2009, soumis



Modèle R2 = 0.80  
Predicted NO2 (ppb)

Agence de la santé  
et des services sociaux  
de Montréal  
**Québec**




**SANTÉ PUBLIQUE**

## 7. Indicateurs pour la mesure de la progression et l'aide à la décision

**Recommandation :**

- Bonifier le système d'indicateurs de la CMM pour suivre l'évolution des orientations et des mesures proposées dans le PMAD, ainsi que leurs impacts et assurer une rétroaction sur la prise de décision

→ La DSP de Montréal offre sa collaboration

Agence de la santé  
et des services sociaux  
de Montréal  
**Québec** 

**SANTÉ PUBLIQUE**

## En résumé, la DSP recommande

- Densifier les aires TOD et hors TOD (créer des milieux de vie denses, mixtes et agréables)
- Donner des balises pour favoriser le transport actif
- Développer et augmenter le financement du transport en commun
- Contribuer au développement d'un système alimentaire durable
- Appliquer la réglementation sur la qualité de l'air sur l'ensemble du territoire

**La DSP offre sa collaboration à la CMM**

Agence de la santé  
et des services sociaux  
de Montréal  
**Québec** 

**SANTÉ PUBLIQUE**

Une bonne planification du territoire  
peut être productrice de santé !

Agence de la santé  
et des services sociaux  
de Montréal  
**Québec** 

Pour en savoir plus  
[www.dsp.santemontreal.qc.ca](http://www.dsp.santemontreal.qc.ca)

Merci de votre attention!

Agence de la santé  
et des services sociaux  
de Montréal  
**Québec** 