

À L'ATTENTION DES MÉDECINS DE FAMILLE MONTRÉLAIS

MOT DU Dr DANIEL MURPHY

Médecin de famille répondant pour le DRMG régional

Depuis son ouverture, le CRDS montréalais a trouvé plus de 130 000 rendez-vous dans 16 spécialités. L'équipe est en constante recherche pour améliorer ses processus, ses méthodes de communication et ses liens avec les partenaires. Certes, certains enjeux sont présents mais nous travaillons ardemment pour les résorber.

Je vous rappelle également que l'utilisation de **SAFIR** constitue le meilleur moyen pour transmettre vos demandes de consultation. **Nous vous encourageons fortement à prioriser ce mode de transmission.** Cette pratique contribue grandement à l'amélioration de l'efficacité et de l'efficacités des processus du CRDS.

Dans ce numéro, vous trouverez quelques points d'information, les dernières statistiques produites et quelques éléments pour lesquels nous faisons appel à votre précieuse collaboration.

Bonne lecture!



Dr Daniel Murphy

CRDS - PHASE 3

PRISE EN CHARGE DE 10 NOUVELLES SPÉCIALITÉS PAR LE CRDS LE 26 MARS 2019

À partir du 26 mars 2019, le CRDS acceptera les requêtes pour dix nouvelles spécialités :

- Allergie et immunologie (clientèle pédiatrique et adulte)
- Chirurgie plastique (adulte)
- Dermatologie (clientèle pédiatrique et adulte)
- Endocrinologie (adulte)
- Gériatrie (adulte)
- Gynécologie (adulte)
- Microbiologie-infectiologie Maladies infectieuses (adulte)
- Oncologie médicale (adulte)
- Pneumologie (adulte)
- Psychiatrie (adulte)

Les versions des formulaires seront disponibles en français et en anglais sur vos DMÉ ou sur notre site web (www.crdsmtl.ca) le 26 mars prochain.



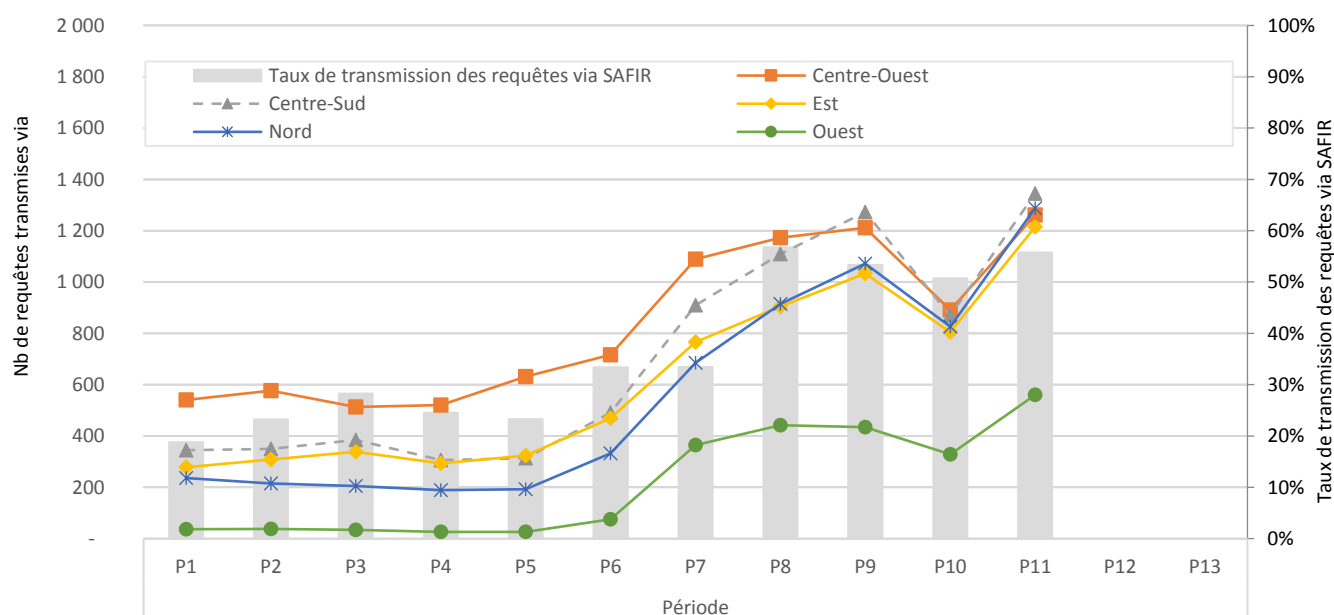
LES ACTUALITÉS DU CRDS MONTRÉLAIS

STATISTIQUES

Nombre de patients en attente d'un rendez-vous, selon la spécialité et le respect du délai en date du 3 février 2019

Spécialité	Délai	Hors-délai
Cardiologie	665	1
Chirurgie générale	884	-
Chirurgie vasculaire	447	2
Gastroentérologie	4 263	759
Hémato-oncologie/hématologie	759	4
Médecine interne	20	-
Néphrologie	840	193
Neurochirurgie	525	1
Neurologie	3 320	40
Ophthalmologie	1 932	4
Orthopédie	520	12
ORL	3 582	3
Pédiatrie	375	-
Physiatrie	2 054	1 024
Rhumatologie	204	-
Urologie	4 171	98
Total	24 561	2 141

Requêtes transmises électroniquement (SAFIR) par les GMF, par période, selon le CIUSSS du médecin référent



LES ACTUALITÉS DU CRDS MONTRÉLAIS

EXAMENS PRÉREQUIS DISPONIBLES DANS LE DSQ

Assurez-vous que le prérequis est disponible dans le DSQ avant de cocher cette option dans le formulaire. Plusieurs rendez-vous sont annulés à la dernière minute car les prérequis ne sont pas au DSQ.

Les demandes pour lesquelles les prérequis sont absents ou réalisés à l'extérieur des délais prescrits sont retournées.

Si prérequis exigé(s) :

- Disponible(s) dans DSQ
- Annexé(s) à la présente demande
- Prescrit(s)

ENGORGEMENT DU SYSTÈME

Lorsque vous acheminez une demande de consultation au CRDS, il est essentiel de ne pas l'acheminer à un autre point de chute ou de la remettre au patient en simultané. Ceci engorge le système et affecte négativement le processus d'octroi des rendez-vous aux patients.

TRANSMISSION DES REQUÊTES VIA LES DMÉ (SAFIR)

Nous vous encourageons à acheminer vos demandes de consultation électroniquement, via la plateforme SAFIR de votre DMÉ. Pour plus d'information, consultez le représentant de votre fournisseur DMÉ.

DEMANDES DE CONSULTATION AVEC PRIORITÉ A

Le CRDS reçoit un nombre significatif de demandes de consultation avec une priorité A et qui s'avèrent être des cas d'**urgence**.

ATTENTION : Consultez les alertes cliniques au verso du formulaire et référez votre patient à l'urgence lorsque cela est prescrit. Utilisez également les accueils cliniques disponibles dans votre secteur.

COORDONNÉES DES ACCUEILS CLINIQUES DE LA RÉGION DE MONTRÉAL

Vous trouverez les coordonnées et les conditions cliniques des accueils cliniques de la région de Montréal sur le site internet du CRDS montréalais (www.crdsmtl.ca) ou en cliquant [ici](#).

POUR TOUTE QUESTION EN LIEN AVEC LE CRDS

N'hésitez pas à communiquer avec notre cheffe de service ou notre infirmière assistante si vous avez des questions ou des commentaires en lien avec le CRDS montréalais.

Lyne Couture, cheffe CRDS montréalais

lyne.couture.ccsmtl@ssss.gouv.qc.ca

514 762-2737, poste 52111

Doralice Mfoulou, infirmière assistante CRDS montréalais

Doralice.mfoulou.ccsmtl@ssss.gouv.qc.ca

514 762-2737, poste 52268

